

Sobre Nosotros

Somos una asociación sin ánimo de lucro que se creó en 2019 y que poco a poco ha ido creciendo con esfuerzo, amor e ilusión.

Nuestros fines y objetivos, son divulgar el TNF, conseguir un diagnóstico precoz, atención y tratamiento en la Sanidad Pública.

Estamos convencidos que entre todos (sociedad, comunidad médica y asociación), podemos hacer visible lo invisible y conseguir obtener herramientas que mejoren nuestra calidad de vida y nuestro día a día. Por ello y como solemos decir, somos una pequeña gran familia.

Continuaremos día a día, trabajando e intentado dar pasos hacia delante que sumen y nos aporten mayor autonomía y bienestar.

Siempre Juntos y con Esperanza.



**Asociación
Española
TNF**

¿Qué es el TNF?

El Trastorno Neurológico Funcional (**TNF**) es una condición compleja que se caracteriza por síntomas neurológicos que no se pueden explicar por ninguna enfermedad neurológica o médica conocida.

Se trata de una disfunción del cerebro, en la cual, los mensajes que envía, procesa y recibe, son erróneos.

Estos síntomas son reales para el paciente y pueden afectar significativamente en su calidad de vida.

POSIBLES CAUSAS

- Factores Psicológicos
- Factores Biológicos
- Factores Sociales

DIAGNÓSTICO

- Debe realizarse por un neurólogo especializado en dicha patología, donde realiza una historia clínica detallada y un examen físico.
- Se pueden realizar otras pruebas como EGG, RM, etc, para descartar otras patologías.
- Se utilizan criterios específicos con signos positivos, para confirmar que no se debe a otra afección neurológica.

POSIBLES SÍNTOMAS



TRATAMIENTO

Necesidad de un equipo multidisciplinar

- Terapia psicológica (TCC)
 - Rehabilitación
- Terapia Ocupacional
 - Logopedia



TRASTORNO NEUROLÓGICO FUNCIONAL



"Estamos a tu lado para ayudarte a conocer y vivir con TNF"

675.627.788

@atnfspain

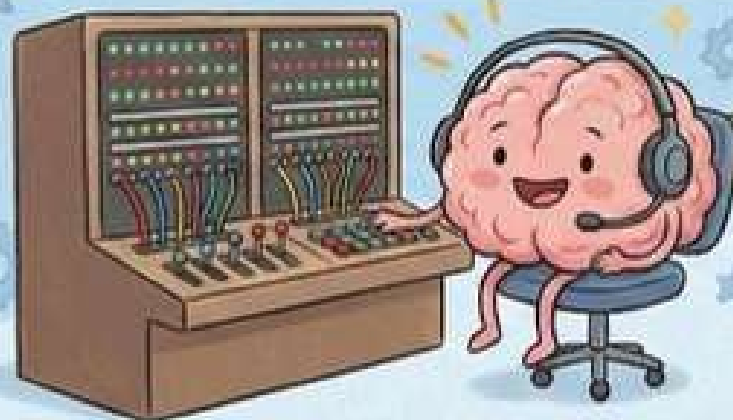
Tnfm España

info@tnf-spain.org

@asociacion.tnf..spa

https://tnf-spain.org

¡TU CEREBRO ES UNA CENTRALITA MÁGICA!



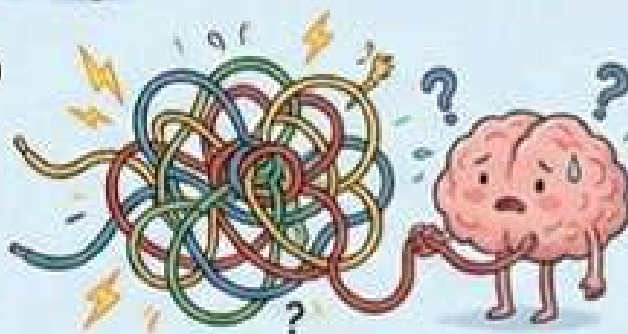
Imagina que tu cerebro es como una gran centralita que envía mensajes a todo tu cuerpo para que puedas moverte, hablar, dormir, sentir y jugar.



Tenga temblores o espasmos



Se sienta muy cansado



¿QUÉ PASA CON EL TNF (Trastorno Neurológico Funcional)?

El Trastorno Neurológico Funcional (TNF) ocurre cuando esa centralita no envía bien los mensajes, aunque por dentro no esté rota. Es como si un cable se enredara un poquito y los mensajes llegaran confundidos.



Camine de forma rara



Se maree



Tenga problemas para hablar



Sienta dolor sin una herida

¡NADIE TIENE LA CULPA!

El cerebro solo está estresado o confundido y necesita ayuda para aprender a mandar bien los mensajes otra vez.

